

ENSEMBLE

LE JOURNAL DES ÉLUS DU COMITÉ
SOCIAL ET ÉCONOMIQUE

N°12 - JANVIER 2021 - SPÉCIAL BILAN ET PERSPECTIVES

G S E
RATP INFRASTRUCTURES



**1 AN DE RATP INFRASTRUCTURES,
UNE ANNÉE DONT ON SE SOUVIENDRA !**

UN NUMÉRO SPÉCIAL

**POUR FINIR 2020...
ET BIEN COMMENCER L'ANNÉE 2021**



NOUVEAU NÉ

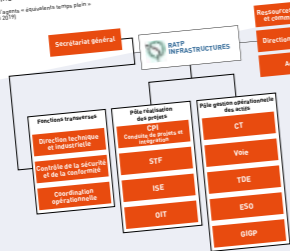
1^{er} janvier 2020, naissance officielle du département et de son Comité Social et Économique.



UNE NOUVELLE ORGANISATION

Le département est organisé autour de deux pôles : 1) la maintenance et gestion opérationnelle des actifs (regroupant les anciennes unités de GDI et la GDI) ; 2) l'ingénierie de réalisation des projets (où l'on retrouve les unités d'ING, ainsi que la nouvelle CSE, dédiée à la relation entre la maîtrise d'œuvre et la conduite de projet).

2938 agents* à RATP Infrastructures
1916 viennent de GDI
943 viennent de ING
79 viennent de MOP



Pour présenter la nouvelle organisation, le CSE édite une plaquette.

ÉDITO QUELLE ANNÉE !

Notre département a un an, mais déjà une longue histoire. L'année a commencé avec sa création, pendant la mobilisation contre la réforme des retraites, puis nous avons basculé dans un premier puis un deuxième confinement. Ce numéro spécial fait un récit thématique d'une année que nous ne sommes pas prêts d'oublier.

Fin 2019, nous avons décidé la création d'un journal pour vous informer de l'activité du CSE. Le changement d'organisation réclamait un effort nouveau. Dès le deuxième numéro, début 2020, il s'est appelé ENSEMBLE pour signifier la réunion des équipes et la détermination des élus à représenter pareillement tous les salariés, quel que soit leur département d'origine. Le journal a été un témoin de l'année écoulée, s'adaptant aux circonstances, modifiant sa pagination ou ses modes de diffusion (papier, Internet) pour maintenir une information régulière.

Et maintenant, 2021. Une nouvelle année pour laquelle, au nom du CSE et de ses élus, je vous présente, à vous et vos proches, mes meilleurs vœux, et particulièrement une bonne santé.



Éric Turban, secrétaire du Comité Social et économique RATP Infrastructures

1^{ER} JANVIER 2020 UN BAPTÊME AU NOUVEL AN

EMMÉNAGEMENTS, DÉSHUMANISATION...

Réorganisations et déménagements s'opèrent à la va-comme-je-te-pousse. Dans les nouveaux bâtiments, c'est le règne de l'open-space et, partout, la religion de la digitalisation.

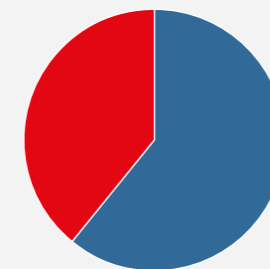


C'est le grand flou. Pas d'infos, donc des bruits de couloir. On devrait déménager, mais quand ? »
Cécile

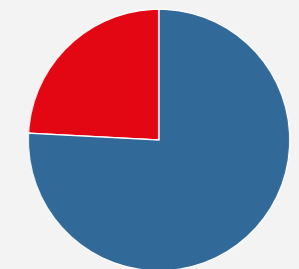


JUSTE AVANT LE CONFINEMENT, LE CSE INTERROGE LES AGENTS.

MES CONDITIONS DE TRAVAIL SE SONT DÉGRADÉES
 D'accord 61 %
 Pas d'accord 39 %



LE BRUIT NUIT FORTEMENT À MA CONCENTRATION
 D'accord 76 %
 Pas d'accord 24 %



RETRAITES ET INFORMATIONS ÉDITO

est bien sûr dominé par le combat... et l'accompagnement social. Les résultats sont attendus fin 2019 ; nous les partagerons dans le prochain numéro. Tous les trimestres, nous espérons ainsi rendre accessibles les questions fondamentales abordées au CSE - infrastructures. Depuis plusieurs mois, les problèmes de mobilité par le Projet de loi de finances pour 2020, les ingénieries, sont-ils inquiètent. L'accompagnement central (CSEC), nous une expertise sur les réorganisations et les déménagements. Et comme vous le lirez page suivante, c'est très préoccupant. Éric Turban / secrétaire du CSE



RETRAITES UNE MOBILISATION HISTORIQUE

Commencé fin 2019, par son ampleur et sa durée, le mouvement contre la réforme des retraites est le grand événement du début 2020. La pandémie a contraint le gouvernement à remiser son projet. Jusqu'à quand ?

« QUE DISENT LES AGENTS ENGAGÉS DANS LA MOBILISATION ?

Ils racontent la fierté d'être debout, solidaires, dans l'action avec d'autres professions quand le pouvoir misait sur la division, stigmatisant les régimes spéciaux. »

ÉDITORIAL, ENSEMBLE N°2



La réforme tire tout le monde vers le bas. En tant que femme, je suis censée être une des «grandes gagnantes», or je vois bien qu'un calcul basé sur l'ensemble de ma carrière me pénalisera. » **Aude**



Ce que nous chantons lors des manifs est très juste : "Pour l'honneur des travailleurs, et pour un monde meilleur, on est là !" Nous avons relevé la tête." **Stéphane**



Là où les agents sont dans l'action depuis les premiers jours, la détermination est impressionnante. Même parmi les non-syndiqués. Pourtant c'est dur sur la fiche de paie. » **David**



Les gens ont bien compris l'arnaque du discours sur les régimes spéciaux. Derrière ce prétexte, le gouvernement veut tout faire péter pour qu'on ne soit plus en mesure de se mobiliser. » **Thomas**

ET ICI, COMMENT ÇA VA ?



COUP DE CHAUD À LA VOIE

La température monte dans tous les attachements. À Massy, puis Nanterre, la Villette, République, nuit, jour... ça craque de partout, on « dépose le sac ».

ENSEMBLE N°1, NOVEMBRE 2019

SALE AMBIANCE À CT-IMS

Les recommandations de l'IAPR visent à apaiser le climat. « Jusqu'à quand ? s'interroge-t-on. Le mal est fait, et les démons reviennent très vite ! »

ENSEMBLE N°3, MARS 2020

BARBÈS (ESO) À L'ÉTROIT

Étant donné l'exiguïté des locaux, un nouveau roulement a été discuté et institué fin mai pour permettre un retour à la normale.

ENSEMBLE N°6, JUIN 2020

CT ET TDE EN SOUFFRANCE

L'exode continue, les recrutements sont à sec. Il faudrait améliorer les conditions de travail, les rémunérations, le statut (appauvri) qui ne fait plus rêver, etc. Dernière idée de la direction ? Des affichettes sur les voitures.

ENSEMBLE N°9 - OCTOBRE 2020

DERNIÈRE MINUTE À TDE

Reçus en audience fin décembre, les élus ont demandé pour TDE une homogénéisation avec les autres unités des critères de présentisme, c'est-à-dire de ne pas déduire les congés spécifiques autorisés par l'entreprise (congés spéciaux d'ordre familial, absences enfants malades, absences proche aidant, CSOM, congé de rentrée scolaire) dans le calcul de la PQS.

COVID

LE VIRUS FAIT DES VAGUES

Newsletters, affiches, en réunion avec la direction et sur le terrain... les élus sont mobilisés pour défendre et informer les salariés.



« NOUS AURONS BEAUCOUP DE LEÇONS À TIRER DE CETTE PÉRIODE.

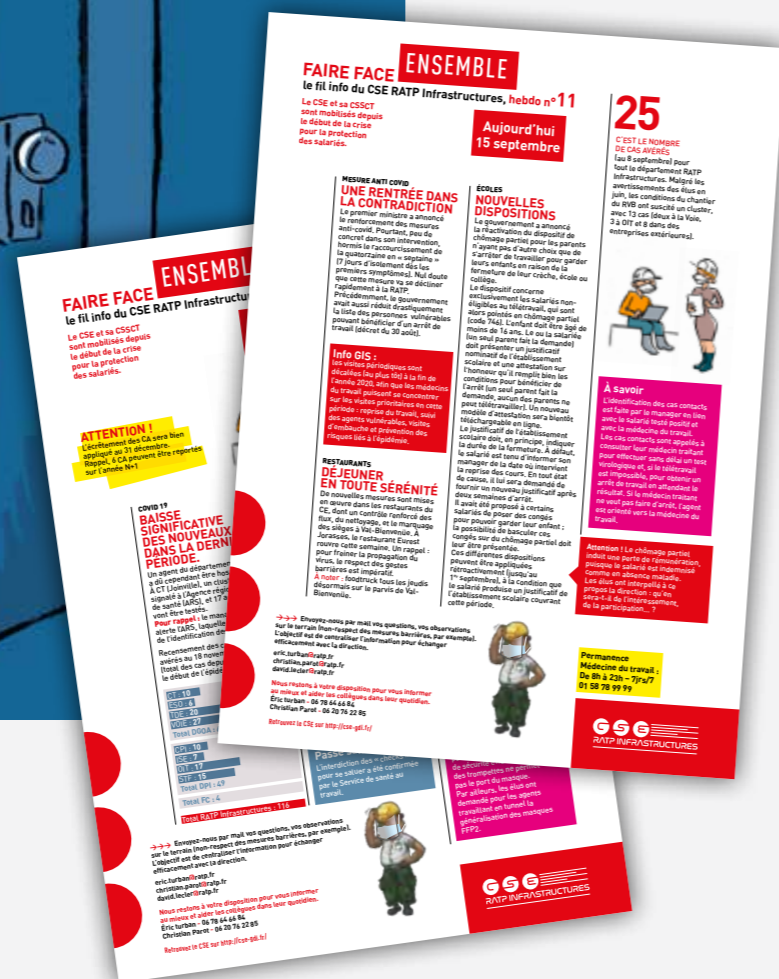
À propos de l'importance des services publics. (...) Le manque de considération que subissent dans notre société les salariés au service de l'intérêt commun sera demain plus intolérable que jamais. »

ÉDITORIAL, ENSEMBLE N°4, MAI 2020.

UNMOT CORONAVIRUS

[coronavirus] n.m. : On l'appelle Covid-19, 2019-nCoV ou SARS-CoV-2 (Syndrome Respiratoire Aigu Sévère). Il appartient à la famille des coronaviridae et au genre coronavirus. Lorsque le virus était encore lointain, on a plaisanté sur sa parenté avec une marque de bière. L'origine est commune : le mot latin corona, qui signifie « couronne ». Observés au microscope, les coronavirus révèlent en effet des protubérances évoquant les pointes d'une couronne. Appelées « spicules », elles jouent un rôle majeur dans l'attachement du virus à la membrane cellulaire. En quelque sorte, c'est ainsi qu'il étreint ses victimes et nous contraint à tenir nos distances (de sécurité).

ENSEMBLE N°4, MAI 2020



Treize numéros de l'Hebdo, affichés dans les attachements, après quatre newsletters diffusées par mail.



ET AUSSI : PAGE 2 LE CSRH AU DIAPASON PAGE 3 CT-IMS DANS LES CARTONS PAGE 3 L'ACTUALITÉ DU RVB PAGE 7 EN SÉANCE(S), BILAN HSC PAGE 7 POINTS DE VUE SUR NOTRE NOUVEAU DÉPARTEMENT

Face à l'épidémie comme dans toutes les situations de risques professionnels, la Commission Santé, Sécurité et Conditions de Travail est aux côtés des salariés.



ET AUSSI : PAGE 2 ESTEREL, SOMMET DU MONDE D'AVANT ? PAGE 3 ESD BARBES À L'ÉTROIT PAGE 3 ÉGALITÉ PROFESSIONNELLE, CHICHE ? PAGE 7 LES SÉANCES DU CSE DES 18 ET 25 MAI

Il faut bien s'adapter. Mais, je mesure aussi dans cette expérience les limites du télétravail. L'interaction avec les collègues est très importante, que ce soit pour parler boulot (mais aussi conditions de travail) ou simplement pour partager un moment agréable autour d'un café. » Jérôme

Merci d'entendre aussi la voix des télétravailleurs-ses ! J'entends parfois de collègues sur le terrain que nous serions "bien tranquilles" ! Il a fallu au contraire gérer l'urgence. Avec depuis des conditions de travail très dégradées, dans l'environnement familial, sans pièce dédiée... » Frédérique

QU'EST-CE QU'ON SOUHAÏTE POUR 2021 ?

LA SANTÉ ? L'EMPLOI ?

LE POUVOIR D'ACHAT ?
LE SERVICE PUBLIC !!!

ON PREND TOUT !



Vos élus au
CSE RATP Infrastructures
vous souhaitent,
à vous et à vos proches,
le meilleur pour 2021 !